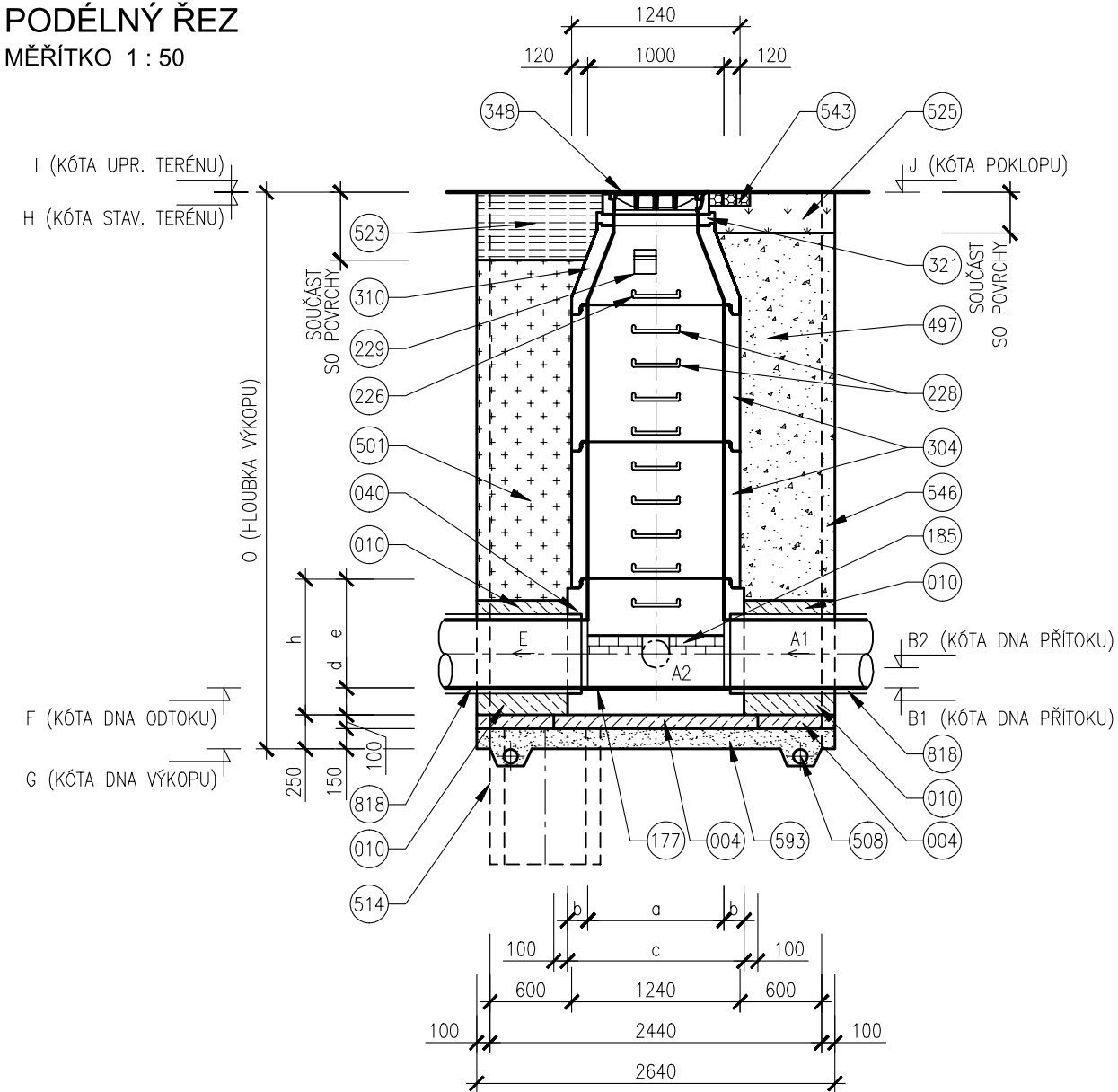


VZOROVÝ VÝKRES TYPOVÝCH ŠACHET

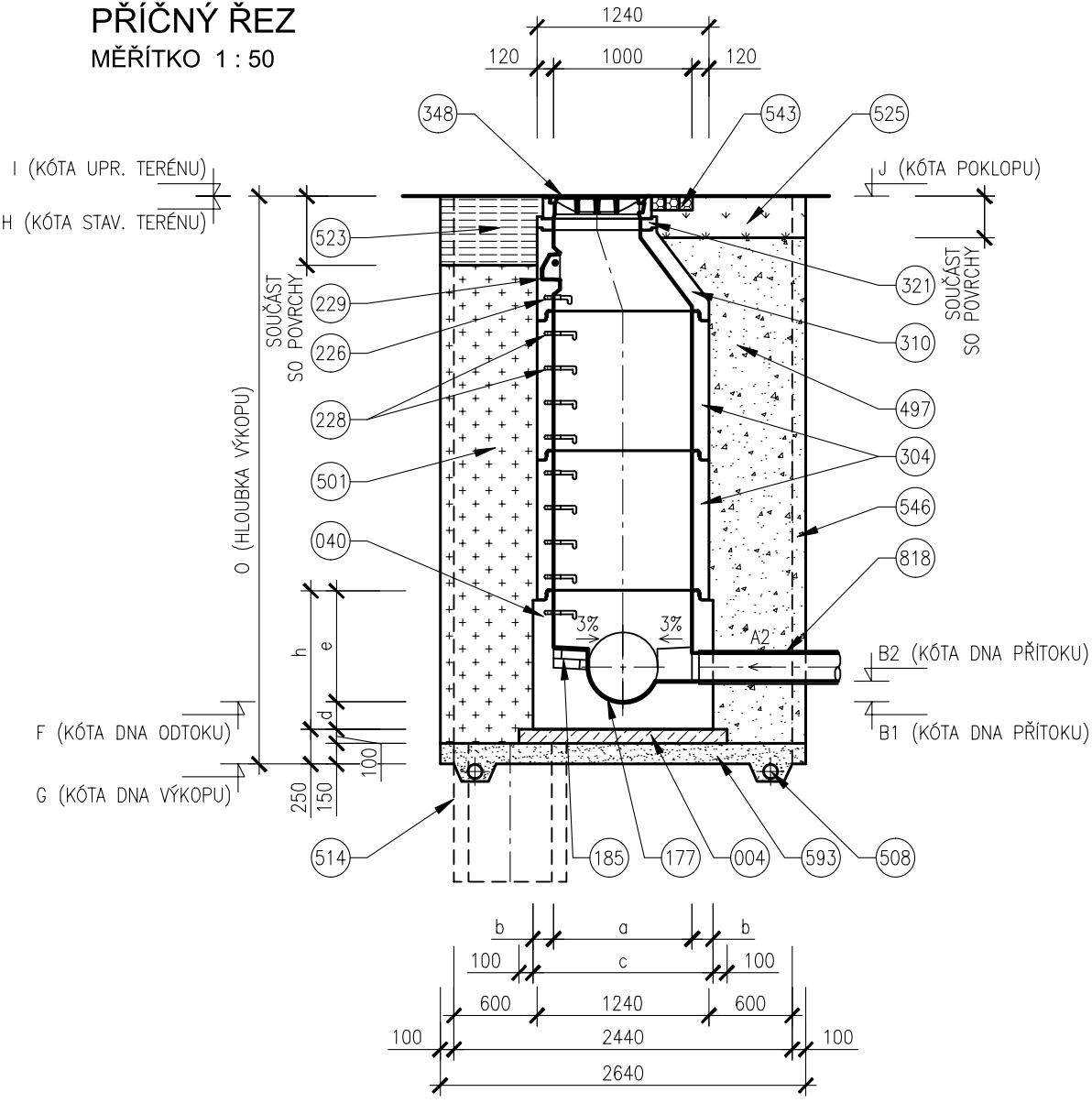
PODÉLNÝ ŘEZ

MĚŘÍTKO 1 : 50



PŘÍČNÝ ŘEZ

MĚŘÍTKO 1 : 50

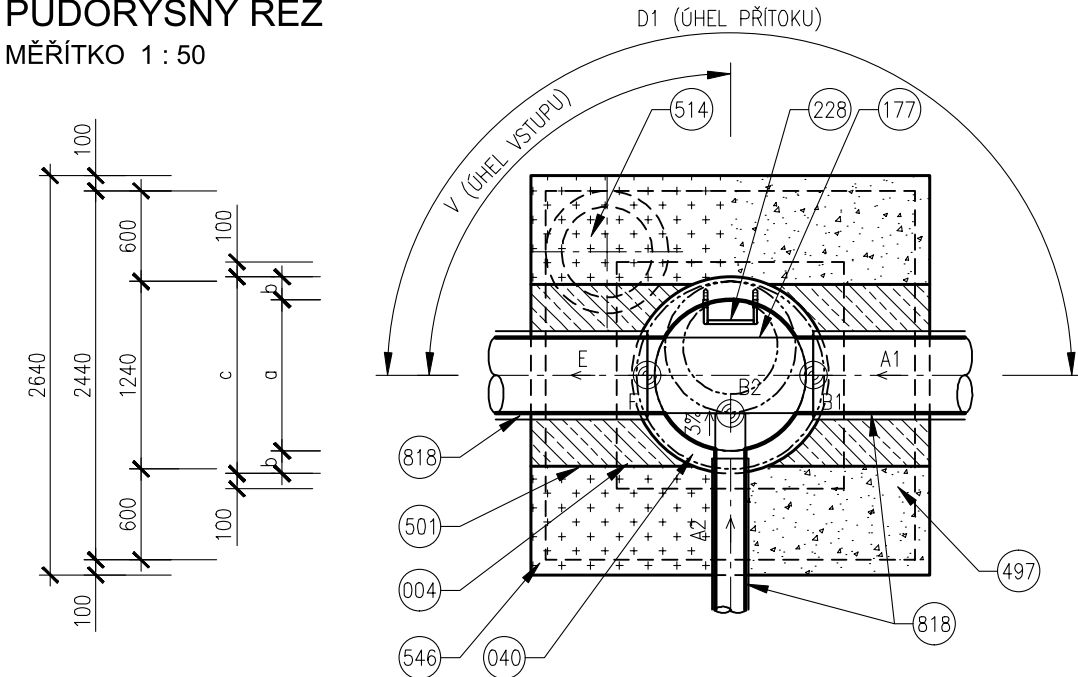


LEGENDA

- 004 BETON PODKLADNÍ ČSN EN 206–1 C12/15 – X0 (CZ, F.2)
- 010 BETON PROSTÝ ČSN EN 206–1 C12/15 – X0 (CZ, F.2)
- 040 BETONOVÉ DNO PREFABRIKOVANÉ
- 177 ŽLÁBEK KAMENINOVÝ – 0,5 DN
- 185 DVOJŘÁDEK KANALIZAČNÍCH CIHEL
- 226 OCELOVÉ STUPADLO DO ŠACHET S POLYETHYLENOVÝM OBALEM DL=183mm, DIN 19555
- 228 OCELOVÉ STUPADLO DO ŠACHET S POLYETHYLENOVÝM OBALEM DL=218mm, DIN 19555
- 229 KAPSOVÉ STUPADLO DO ŠACHET – PLASTOVÁ POVRCHOVÁ ÚPRAVA
- 304 SKRUŽ BETONOVÁ
- 310 SKRUŽ BETONOVÁ PŘECHODOVÁ DN 1000/600mm
- 321 VYROVNÁVACÍ PRSTENEC
- 348 POKLOP KANALIZAČNÍ (VIZ POZNÁMKA)
- 497 ZÁSYP ZEMINOU, HUTNĚNÝ
- 501 ZÁSYP RECYKLÁTEM, HUTNĚNÝ
- 508 DRENÁŽNÍ TRUBKA
- 514 ČERPACÍ STUDNA DN 600, H=1000mm
- 523 KONSTRUKCE ZPEVNĚNÉ PLOCHY
- 525 OHUMUSOVÁNÍ V TLOUŠŤCE 30cm OSETÍ TRAVNÍM SEMENEM
- 543 ŽULOVÉ KOSTKY 100/100/100mm DO CEMENTOVÉ MALTY
- 546 PAŽENÍ
- 593 PODSYP (VIZ POZNÁMKA)
- 818 PŘÍTOKOVÉ A ODTOKOVÉ POTRUBÍ Z KAMENINY

PŮDORYSNÝ ŘEZ

MĚŘÍTKO 1 : 50



POZNÁMKY

- PODSYP MATERIÁL PODSYPU JE NAD HLADINOU PODZEMNÍ VODY ŠTĚRKOPÍSEK, POD HLADINOU PODZEMNÍ VODY HRUBÉ DRCENÉ KAMENIVO FRAKCE 32/63.
- ODVODNĚNÍ ODVODNĚNÍ STAVEBNÍ JAMY SE VYBUDUJE U JAM, KDE JE ZÁKLADOVÁ SPÁRA POD HLADINOU PODZEMNÍ VODY.

TABULKA ROZMĚRŮ DEN

PROFIL	DNO					
	a	b	c	d	e	h
200	1000	150	1300	200	600	800
250	1000	150	1300	200	600	800
300	1000	150	1300	200	600	800
400	1000	150	1300	200	600	800
500	1000	150	1300	200	800	1000
600	1000	150	1300	200	1000	1200

TABULKA ŠACHET

ŠACHTA	IO/SO STOKA	PŘÍTOK 1				PŘÍTOK 2				PŘÍTOK 3				ODTOK			VÝSKOVÉ KÓTY				KÓTY		POKL
		PROFIL	MAT.	KÓTA	ÚHEL	PROFIL	MAT.	KÓTA	ÚHEL	PROFIL	MAT.	KÓTA	ÚHEL	PROFIL	MAT.	KÓTA	VÝKOP	ST	UT	POKL.	VÝKOP	VSTUP	
-	-	A1	-	B1	D1	A2	-	B2	D2	A3	-	B3	D3	E	-	F	G	H	I	J	O	V	-
-	-	mm	-	m.n.m.	°	mm	-	m.n.m.	m	mm	-	m.n.m.	°	mm	-	m.n.m.	m.n.m.	m.n.m.	m.n.m.	m.n.m.	m	°	-
SJ5	IO 301.2 SJ-A	DN 500	KAM	204,30	220	-	-	-	-	-	-	-	-	DN 500	KAM	204,30	203,85	207,58	207,19	207,19	3,73	110	D400
SJ6	IO 301.2 SJ-A	DN 300	KAM	204,63	90	DN 300	KAM	204,63	180	-	-	-	-	DN 500	KAM	204,53	204,08	208,13	207,82	207,82	4,05	270	D400
SJ7	IO 301.2 SJ-A	DN 200	KAM	206,60	180	-	-	-	-	-	-	-	-	DN 300	KAM	206,55	206,10	210,31	209,35	209,35	4,21	270	D400
SJ8	IO 301.2 SJ-B	DN 400	KAM	203,76	180	-	-	-	-	-	-	-	-	DN 400	KAM	203,76	203,31	207,57	207,60	207,60	4,26	90	D400

D.1.3

1. STAVBA

INVESTOR

**B | R | N | O |**

STATUTÁRNÍ MĚSTO BRNO

Dominikánské náměstí 1, 601 67 Brno

**BR**

BRNĚNSKÉ KOMUNIKACE, a.s.

Reneská třída 787/1a, 639 00 Brno

**PDPS**

**1. STAVBA**

**TE**

TEPLÁRNY BRNO, a.s.

Okružní 25, 638 00 Brno-Lesná

KOORDINÁTOR PROJEKTU A PROJEKTANT

**PK OSSENDORF s.r.o.**

Tomešova 1, 602 00 Brno

HLAVNÍ INŽENÝR PROJEKTU

ING. VLASTISLAV NOVÁK Ph.D.

PROJEKTOVÁ KANCELÁŘ

**OSSENDORF**

BRNO

ČÍSLO SMLOUVY

5500 – 21000231

HLAVNÍ PROJEKTANT

**PK OSSENDORF s.r.o.**

Tomešova 1, 602 00 Brno

HLAVNÍ INŽENÝR PROJEKTU

ING. VLASTISLAV NOVÁK Ph.D.

PROJEKTOVÁ KANCELÁŘ

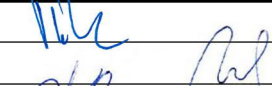

**OSSENDORF**

BRNO

ČÍSLO SMLOUVY

5500 – 21000231

IO 301.2 JEDNOTNÁ KANALIZACE

ZODP. PROJEKTANT	ING. ONDŘEJ PAVLÍK, Ph.D.			
VYPRACOVAL	ING. JANA NOVÁKOVÁ			
KONTROLOVAL	ING. FILIP KLIMŠA			
KRAJ: JIHO-MORAVSKÝ	KÚ: PÍŠÁRKY [610208]		DATUM	11/2021
AKCE/STAVBA <b>B. MULTIFUNKČNÍ SPORTOVNÍ A KULTURNÍ PAVILON 1. ETAPA</b>  D DOKUMENTACE OBJEKTŮ D.1 STAVEBNÍ ČÁST D.1.3 VODOHOSPODÁŘSKÉ OBJEKTY			FORMÁT	3x4
			STUPEŇ PD	PDPS
			ČÍSLO ZAKÁZEK	121186A
			MĚŘÍTKO	1:50
STAVEBNÍ OBJEKT <b>VZOROVÝ VÝKRES TYPOVÝCH ŠACHET</b>			ČÍSLO PARÉ	ČÍSLO PD/PŘÍLOHY <b>06</b>